



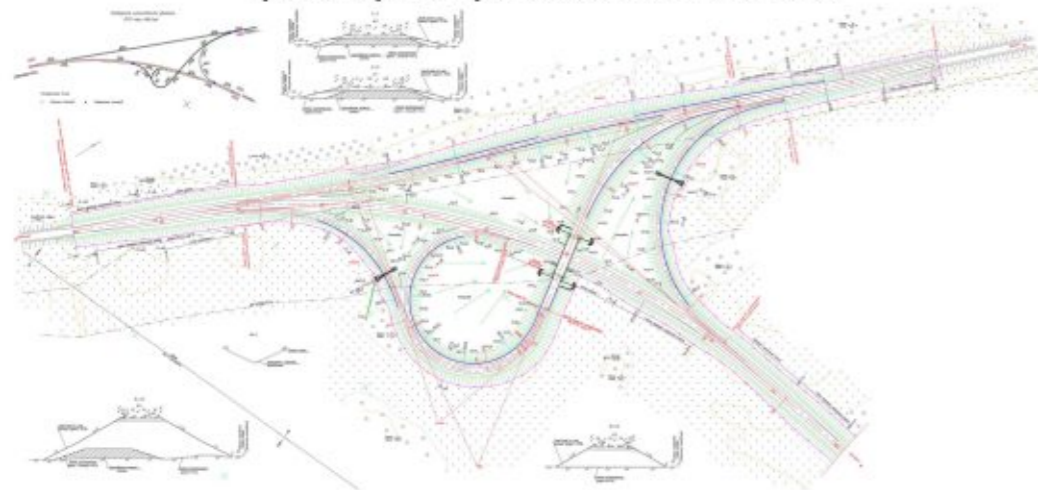


Условные обозначения:

-  - ось строящейся дороги
-  - километр строящейся дороги
-  - мосты и путепроводы
-  - водопропускные трубы

Транспортная развязка на ПК 6+01,75



Транспортная развязка на ПК 184+02,20



Общая характеристика объекта

Техническая категория дороги	II
Протяженность дороги (участка), км, в т.ч.:	19,2
Основная расчетная скорость, км/час	120
Число полос движения	2
Ширина земляного полотна, м	15
Ширина проезжей части, м	7,5
Ширина обочин, м	2x3,75м
Вид покрытия	асфальтобетон
Прогнозируемая интенсивность движения, авт/сут	9600 - 13290
Мосты и путепроводы, шт, в т.ч.:	3
- мост через р. Кия, шт	1
- транспортные развязки в разных уровнях, шт	2
Пересечения и примыкания, шт	7
Водопропускные сооружения из металлических гофрированных труб диаметром 1,5м, шт / л.м.	4 / 113,73
Общий объем земляных работ, м³	более 1 млн 750 тыс.
Устройство дорожной одежды, м²	более 180 тыс.
Устройство дорожного ограждения, км	10,2
Устройство наружного освещения, км	15,4

Кубаевский карьер ПГС

Резерв грунта 4
ПК 63+00
V = 330 000 м3

Кийский карьер ПГС
ПК 123+00
V = 140 000 м3